

Gesamtsituation 2011

Freibad 2011:

- 36 Jahre alte , sanierungsbedürftig (Technik, Becken, Sanitär, Gebäude.....)
- Ca. 30.000 € Jahresdefizit
- **Prognose:** Komplettsanierung über Gemeindehaushalt nicht möglich - bei nächster, größerer Rep.notwendigkeit wird Schließung sehr wahrscheinlich

AWO Isny:

- Will auf ihrem Gelände sehr zeitnah nun endlich (wie bereits vor 40 Jahren) einen Jugendzeltplatz mit 14 kleinen Wohnhütten (16 m²) bauen

Familie Klaus:

- Will einen Campingplatz (zunächst bei ihrem Aussiedlerhof) erstellen und führen

Gemeinde
Leibertingen

Naturbad

Gesamtsituation 2011

Gewünschte Synergieeffekte in einem „*Hybridprojekt*“ soll bessere Wirtschaftlichkeit und Vorteile für alle Partner erzeugen:

- **eine Betriebsführung** statt drei
- ein **Sanitär-, Verwaltungs- und Gastronomiegebäude** statt 3
- **Attraktives Bad** über mindestens 20 Jahre für alle Partner gesichert

AWO

Jugenzeltplatz

Familie
Klaus

Camping

Aufgabenverteilung im gemeinsamen Projekt

Gemeinde Leibertingen:

- **Umbau** (mit Unterstützung des Fördervereins) des Bades mit Außenanlage zu einem Naturbad
- **Verbrauchs- und Unterhaltskosten** des Bades (Wasser, Strom, Reparaturen....)
- Garantie über mindestens 20 Jahre Baderhalt
- Bad mit Gelände bleibt im Besitz der Gemeinde
- Gebäude bleibt im Besitz der Gemeinde und wird für 49 Jahre im „Erbpacht“ verpachtet weiter

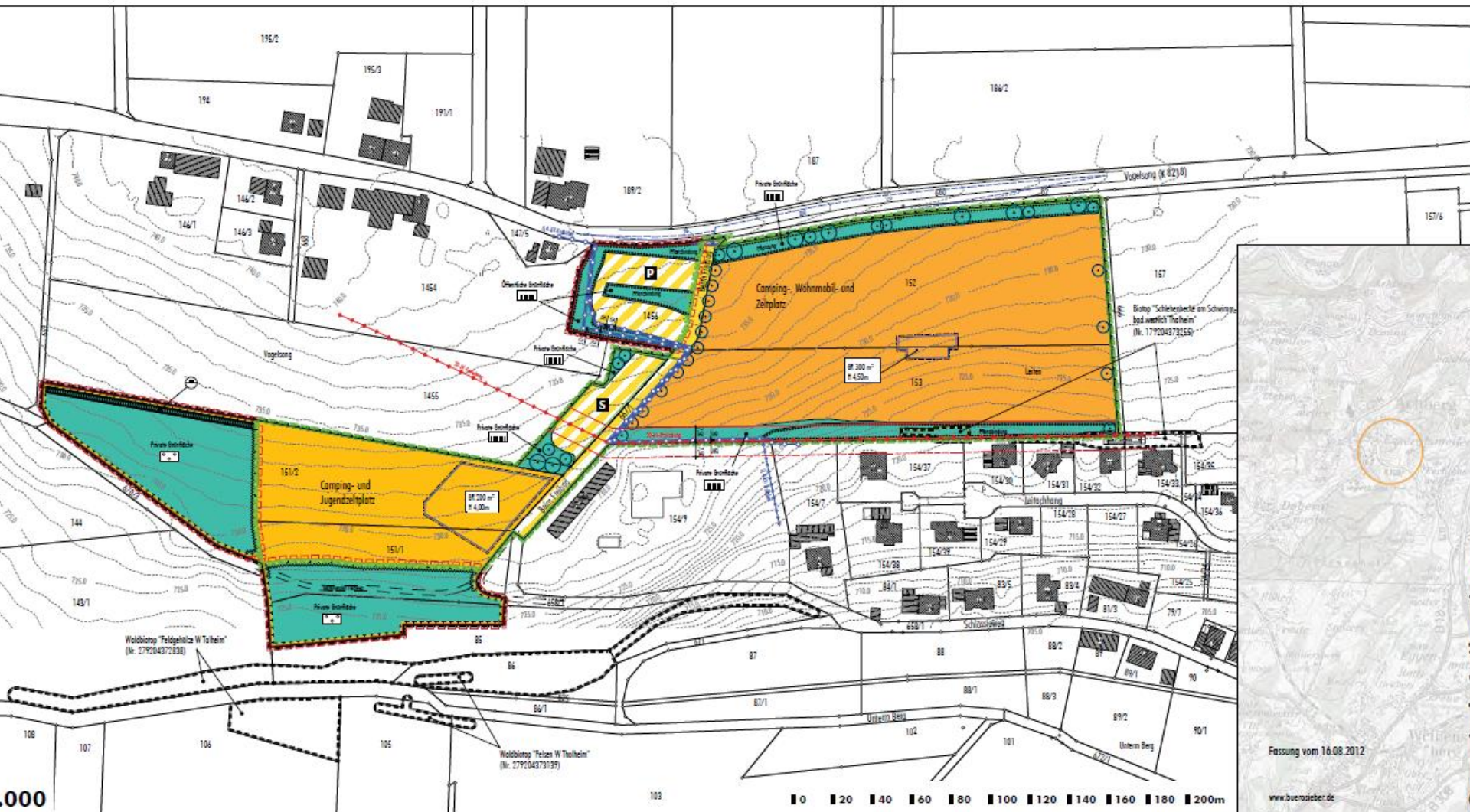
AWO Isny:

- Baut auf ihrem Gelände das Jugendzeltlager und die Wohnhütten
- Kooperiert und unterstützt insbesondere den Partner Klaus mit Belegungsverträgen

Familie Klaus:

- Baut das Sanitär-, Verwaltungs- und Gastronomiegebäude um und stellt dies auch den anderen Partnern zur Verfügung (Gemeinde Erbpacht/AWO Verträge)
- Baut den Campingplatz
- Führt den Betrieb für alle drei Einheiten („Hausmeister“ mit Pflege und technischer Aufsicht über Bad und Außenanlage – Meldung von Reparaturen)

Camping- und Jugendzeltplatz - Bebauungsplan -

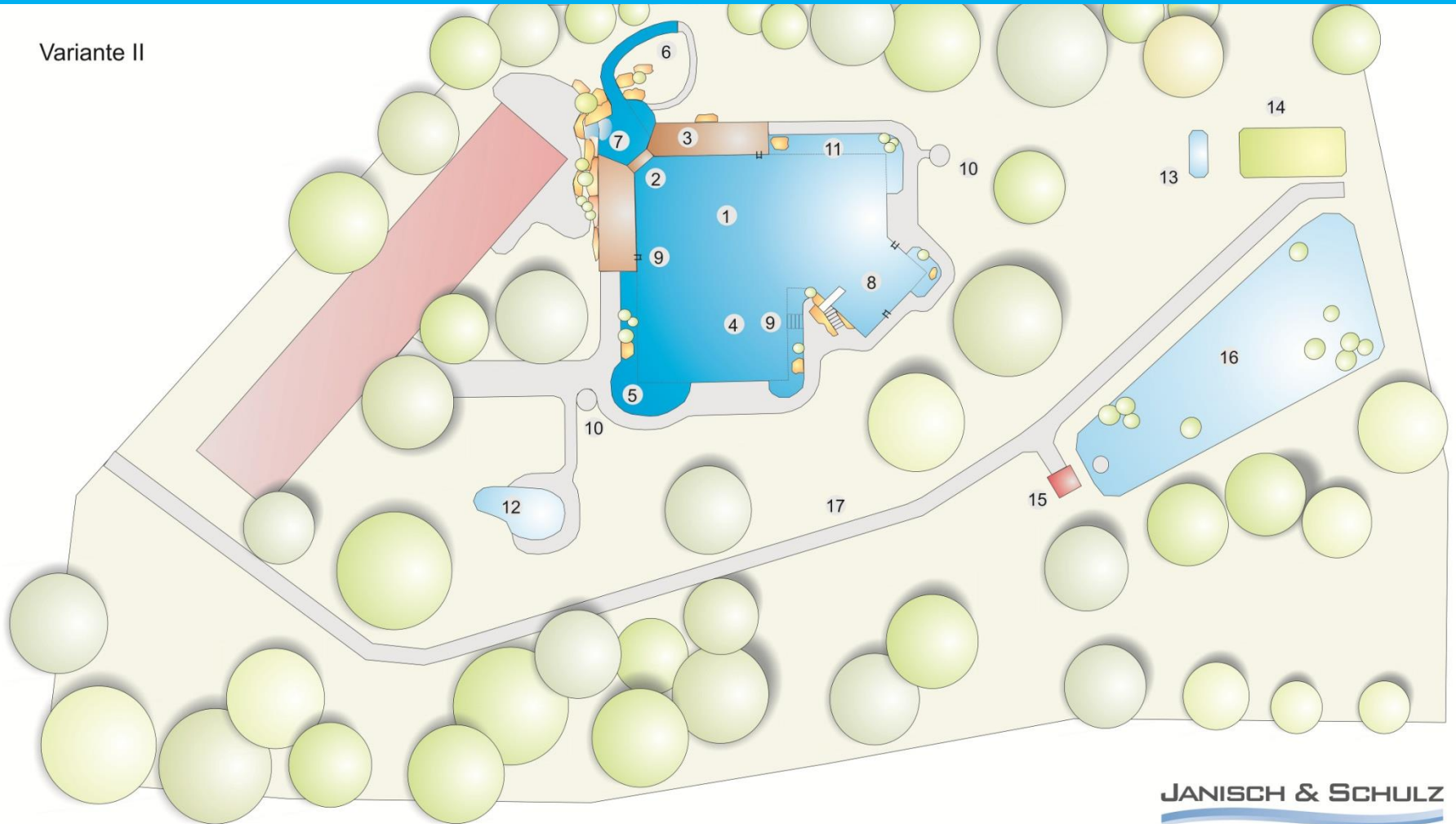


Fassung vom 16.08.2012

www.buenaieber.de

Umbau zum Naturbad

Variante II



- 1 Schwimmer
- 2 Brücke
- 3 Holzdeck
- 4 Nichtschwimmer
- 5 Kiesstrand
- 6 Wasserbob

- 7 Felswand mit Wasserfall
- 8 Sprungbecken
- 9 Treppe / Einstiegsleiter
- 10 Außendusche
- 11 Flachwasserzone
- 12 Kleinkinderbecken

- 13 Schmutz- und Laubfang
- 14 Pflanzenkläranlage
- 15 Pumpenhaus
- 16 Regenerationsteich
- 17 Befestigte Zufahrt

JANISCH & SCHULZ

Naturbad Thalheim

Bearbeitet: Jörg Janisch
Datum: 23.09.2011
Maßstab: 1:550